

## FICHA DE IDENTIDAD

### EGALED-34R (EGALED34R)    EGALD-34D (EGALED34D)



#### Cumple con los requerimientos esenciales de las directivas de marcado CE:

- Directiva de Baja Tensión: 73/23/CEE
- Directiva CEM: 89/336/CEE

#### Y cumple con las cláusulas relevantes de:

- UNE-EN 60598-1: Luminarias - Requisitos Generales y ensayos.
- UNE-EN 60598-2-22: Luminarias para alumbrado de emergencia.
- UNE-EN 55015: Límites y métodos de medida de las características relativas a la perturbación radioeléctrica de los equipos de iluminación y similares.
- UNE-EN 61547: Equipos para iluminación para uso general. Requisitos relativos a la inmunidad CEM.
- UNE EN 61000-3-2: Compatibilidad electromagnética (CEM) - Límites.
- UNE EN 61000-3-3: Compatibilidad electromagnética (CEM) - Límites.
- UNE EN 1838: Iluminación. Alumbrado de emergencia.

#### Características técnicas:

**Tipo de alumbrado:** Luminaria autónoma permanente o no permanente (opcional), apta para montaje en pared o techo.

**Tensión:** 220-240 V AC / 50-60Hz - **Potencia:** 3W / 8VA

**Tiempo de recarga:** 24 horas

**Tipo de carga:** Corriente continua

**Flujo luminoso con red / en emergencia:** 105 Lm / 85 Lm

**Lámpara:** LED

**Autonomía nominal:** 180 minutos (3 horas)

**Baterías:** 3 cuerpos níquel-cadmio (1.2V/1.0Ah, selladas de alta temperatura) con una vida garantizada de 1 año

**Clase eléctrica de aislamiento:** Clase II

**Rango temperatura:** 0 - 40°C

**Grado de protección frente entrada de sólidos y líquidos, IP (EN60529:1991):** IP40

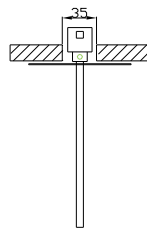
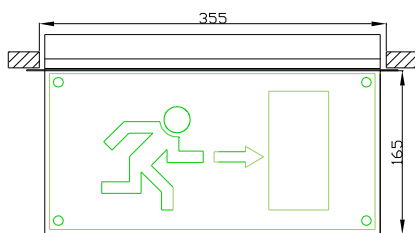
**Protecciones eléctricas:** Batería protegida contra sobrecarga y descarga completa.

**Plástico:** Bayblend FR3010 (BAYER)

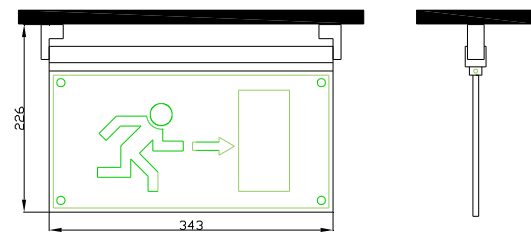
**Dimensiones externas (longitud x anchura x profundidad):** 365 x 225 x 25 mm

**Instalación:**

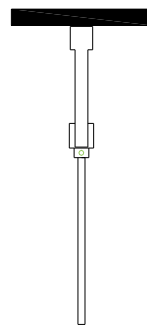
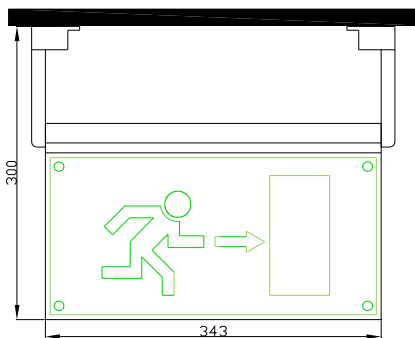
Empotrada en falso techo:



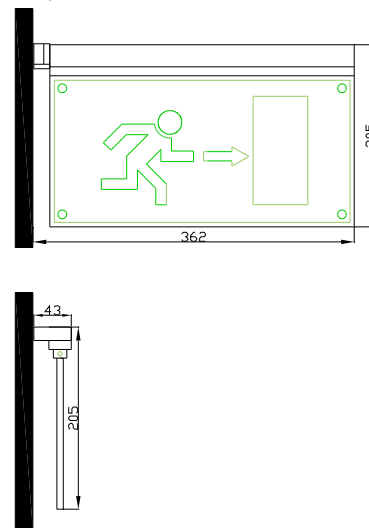
En techo:



Suspendida en techo:



En pared:



**Peso:** 850 grs

**Distancia visibilidad (UNE-EN 1838:1999):** 30 m

**Conexionado:** cable de 2x1mm<sup>2</sup>

Para periodos sin uso superiores a 6 meses, se recomienda desconectar las baterías.