

FICHA DE IDENTIDAD

FLE 2x58 (FLERED258Z)



Cumple con los requerimientos esenciales de las directivas de marcado CE:

- Directiva de Baja Tensión: 2006/95/CEE
- Directiva CEM: 2004/108/CEE

Y cumple con las cláusulas relevantes de:

- UNE-EN 60598-1: 2005 Luminarias - Requisitos Generales y ensayos.
- UNE-EN 55015: 2007/ A1:2008 / A2:2009 Límites y métodos de medida de las características relativas a la perturbación radioeléctrica de los equipos de iluminación y similares.
- EN 61547: 1997 Equipos para alumbrado de uso general - Requisitos de inmunidad CEM.
- UNE-EN 61000-3-2: 2006 + A1: 2010 + A2: 2010 Compatibilidad electromagnética (CEM)- Límites.

Características técnicas:

Tipo: luminaria apta para montaje en superficies normalmente inflamables (Clase F).

Tensión: 220-240V / 50-60Hz - **Potencia:** 104W - **Corriente de línea:** 452mA - **Factor de potencia (cosΦ):** 0,85

Flujo luminoso: 9200 Lm

Lámpara: 2 x 'TL-D' 58W-G13 (no incluida)

Clase eléctrica de aislamiento: Clase I

Temperatura ambiente de ensayos: 25°C

Grado de protección frente entrada de sólidos y líquidos, IP (EN60529:1991): IP66

Protegida contra polvo fino y fuertes aguas

Grado de protección ante choques mecánicos, IK (EN 50102:1996): IK07 (impacto de 0,5 kg desde 0,4 m.)

Envolvente:

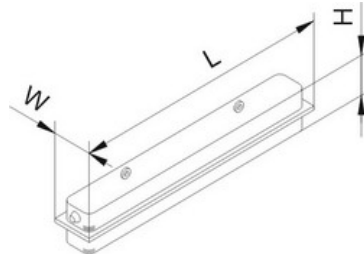
Envolvente: Policarbonato con filtro rayos ultravioletas (Gris RAL 7035)

Reflector: Acero laqueado en blanco (RAL 9003).

Piezas de sujeción: Acero inoxidable

Juntas: Poliuretano

Dimensiones:



Longitud (L) x Anchura (W) x Altura (H): 1573 x 145 x 101 mm

Peso neto: 431 grs

Instalación y Cableado:

Fijada o suspendida del techo (se suministran las piezas necesarias).

Borna interior 3 x 2,5 mm² (Línea, Neutro, Tierra).

Distribución fotométrica:

